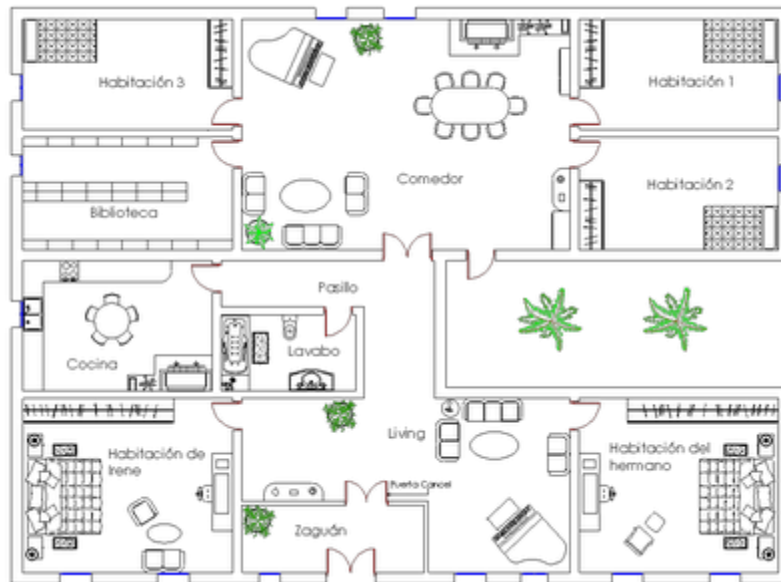


# *Casa tomada* de Julio Cortázar



1. ¿Qué **relación** hay entre Irene y el protagonista?
2. ¿Qué **hace Irene** todo el día? ¿Por qué?
3. ¿Hay alguna referencia cronológica en la obra? ¿Por qué?
4. En la pág. 13, ¿por qué el protagonista tiene que **cerrar la puerta**?
5. Al final, ¿qué hacen con **la llave** de la casa? ¿Por qué?
6. ¿**Quiénes** crees que pueden ser los intrusos de la casa?